



T.C.  
BA BAKANLIK  
ÖZELLE T RME DARES BA KANLI I

TAKSİM OTELCİLİK A.Ş.



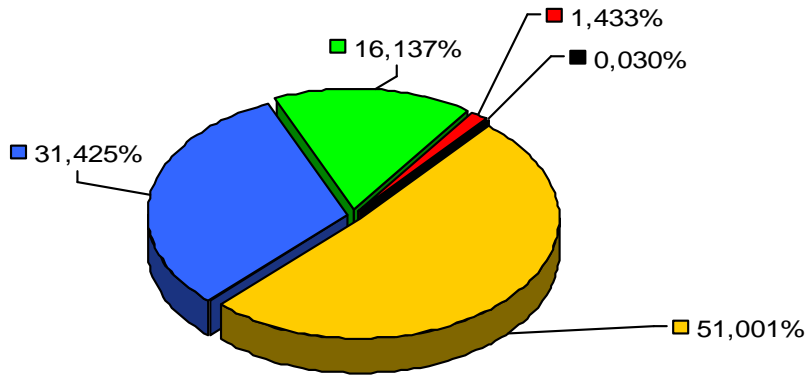
TAKSİM INTERNATIONAL  
GROUP HOTELS

## RKET B LG LER

### irket Ortaklık Yapısı:

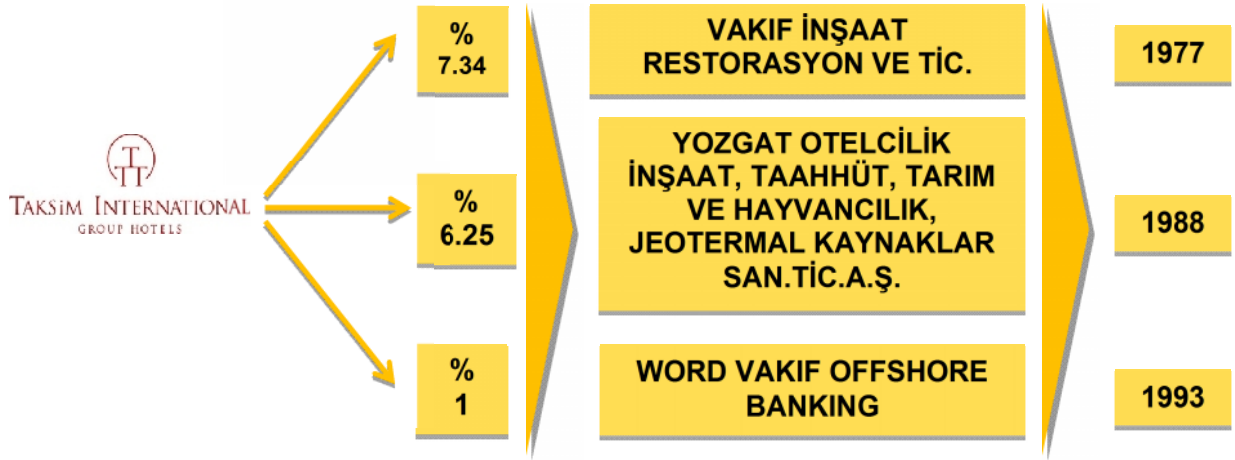
#### PAY DA ILIM TABLOSU

ORTA IN ÜNVANI	PAY %	MEVCUT SERMAYE
T.VAKIFLAR BANKASI T.A.O	51.001	49.547.471,50.-TL
SOSYAL GÜVENL K KURUMU	31.425	30.529.387,50.-TL
T.C. BA BAKANLIK VAKIFLAR GENEL MÜDÜRLÜ Ü	16.137	15.677.095,50.-TL
GÜNE S GORTA A. .	1.433	1.392.159,50.-TL
KOZANLI MEDRESES MÜFTÜ ELHAC MANSUR VAKFI	0.003	3.886,00.-TL
<b>TOPLAM</b>	<b>100</b>	<b>97.150.000,00.-TL</b>



■ VAKIFBANK %51,001	■ SGK % 31,425	■ T.C. VG % 16,137	■ GS % 1,433	■ KOZANLI %0,03
---------------------	----------------	--------------------	--------------	-----------------

## tirakler



**1 Vakıf n şaat A. .**  
**SERMAYE: 10.000.000 TL**

Taksim Otelcilik	% 7.34
Toki	% 50.00
VGM (Mazbut	% 24.11
VGM Mülhak	% 4.00
Güne Sig.	% 10.00
Vakıf GM De erle	% 3.09
Vakıfbank Em San.	% 1.42
Güne Tur. Oto.	% 0.04

**2 Yozgat Otelcilik A. .**  
**SERMAYE: 96.000 TL**

Taksim Otelcilik	% 6.25
İ Özel daresi	% 89.94
T.Kalkınma Bankası	% 3.75
Di er 15 Ortak	% 0.06

**3 Vakıf Off Shore Ltd.**  
**SERMAYE: 500.000 USD**

Taksim Otelcilik	% 1.00
Vakıfbank	% 82.00
Vakıf Em Sandığı	% 12.00
Vakıf Tic. Paz. A. .	% 1.00
Vakıf Fin. Kiralama	% 1.00
Vakıf Emeklilik	% 1.00
VakıfbankÖ.S.G.Vakfı	% 1.00
Vakıf GMDe erleme	% 1.00

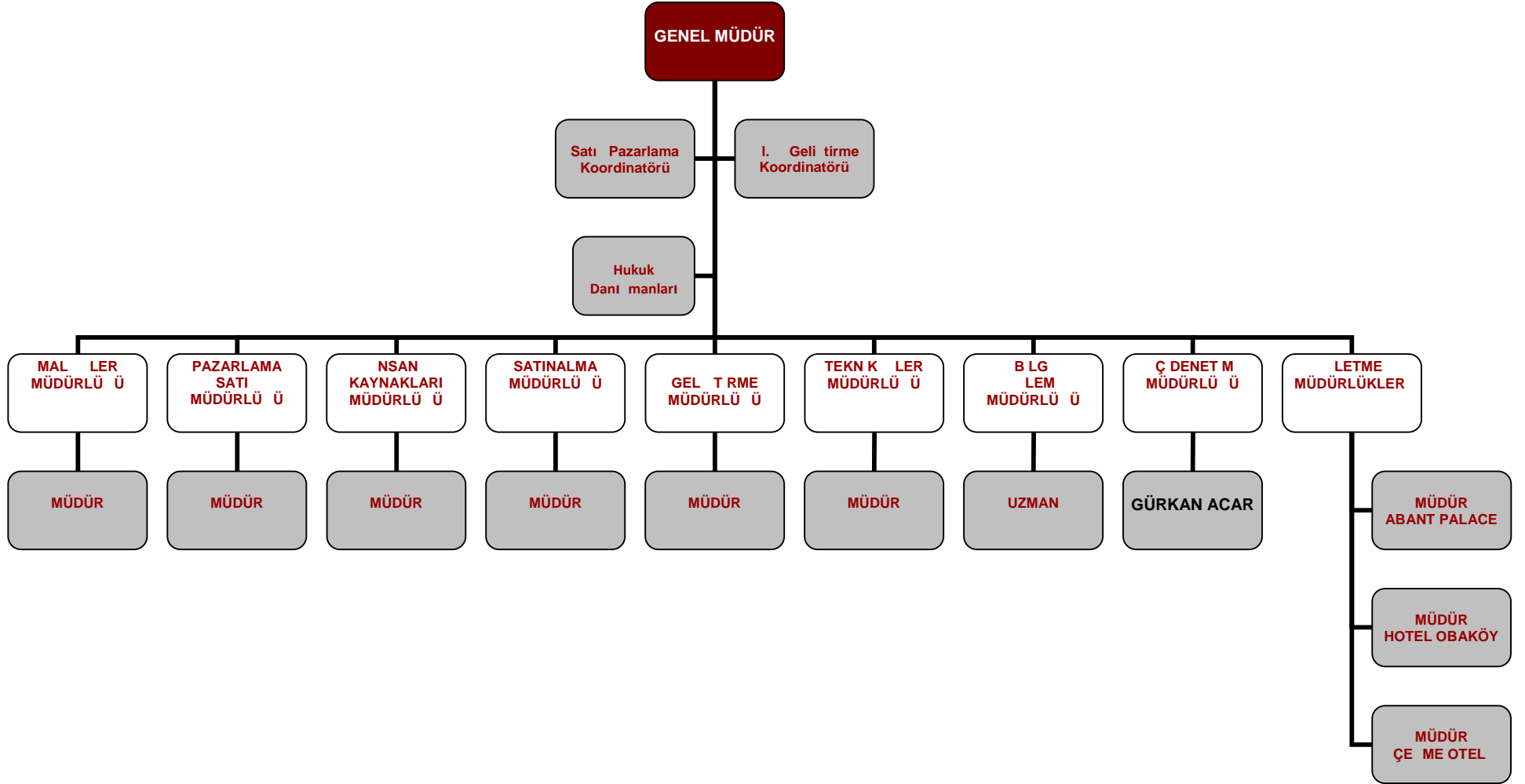
Vakıf n şaat A. .'nin %50 hissesi TOK tarafından satın alınmıştır. Bu firmanın, "TOK n şaat" haline dönüşürüleceği düşünülmektedir. Bu durumda şirket sermaye artırımını kararı alacaktır.

Yozgat Otelcilikteki payın satışı için gerekli girişimlere başlanmıştır.

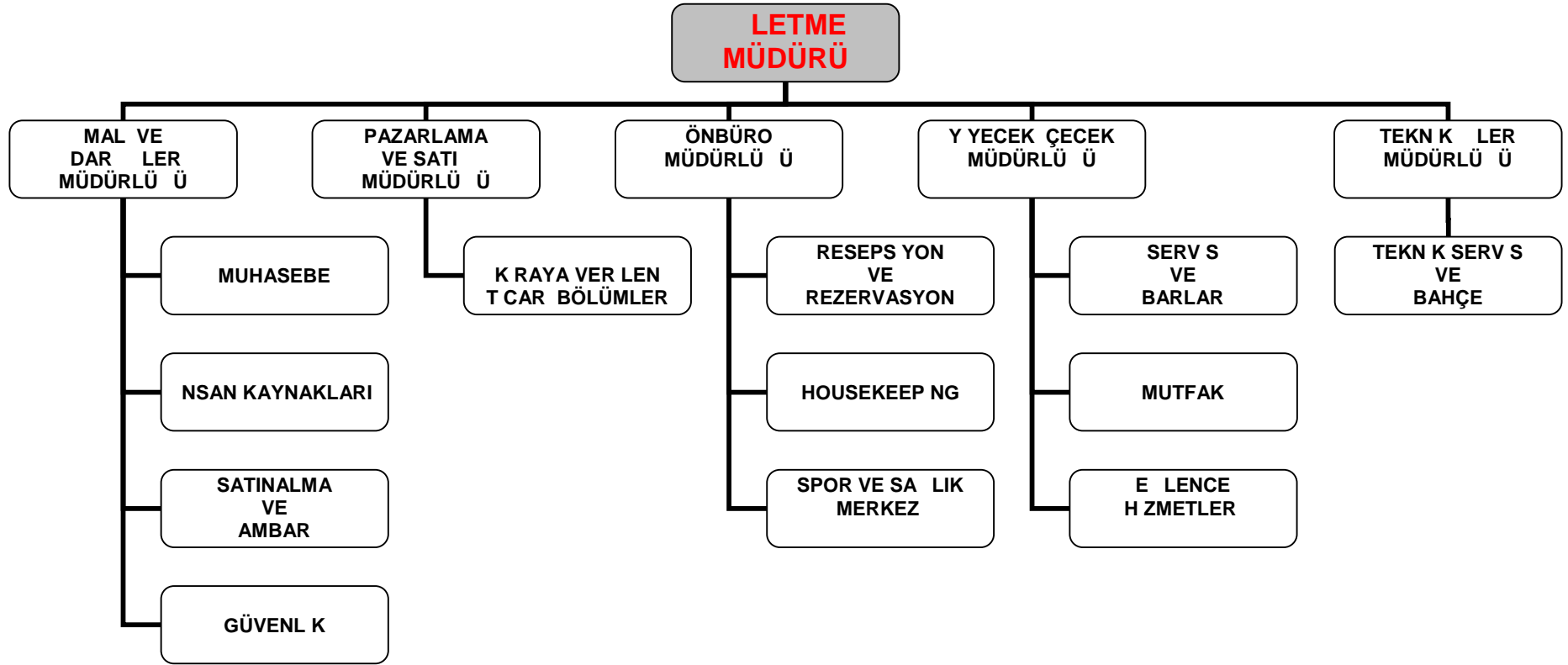
Vakıf Offshore Bank ise kayyuma devredilmiştir. Önemli ekonomik büyüklüğe sahip davalar bulunmaktadır.

## İrketin Organizasyon Ve Personel Yapısı

### Genel Müdürlük Organizasyon Şeması



Otel İletme Organizasyon Şeması



## Personel Bilgileri

İrketin 2008 – 2011 yılları **ortalama personel adedi** aşağıdaki tabloda departman bazında belirtilmiştir.

Departman	2008	2009	2010	2011
Yönetim	6	7	9	8
Muhasebe, İnsan Kaynakları, Bilgi İşlem	31	41	40	36
Satınalma, Ambar	12	13	14	8
Pazarlama&Satış, Önbüro	34	49	45	41
Katlar, Çamaşhanesi	45	68	73	66
Restaurant, Bar, Mutfak	124	164	164	144
Teknik Servis	36	39	37	27
Müziyen, Disko, Sauna	1	13	12	10
Güvenlik ve Diğer	38	47	50	49
<b>TOPLAM</b>	<b>327</b>	<b>441</b>	<b>444</b>	<b>389</b>

\* Haziran-Eylül arasında personel sayısı 425'e kadar çıkabilmektedir.

İrket'in 2008–2011 yılları **ortalama personel adetleri** aşağıdaki tabloda ise lokasyon bazında belirtilmiştir.

Lokasyon	2008	2009	2010	2011
Merkez	45	41	47	46
Abant	140	136	130	156
Obaköy- Alanya	62	62	60	61
Çeşme	0	124	137	125
Kuşadası	1	1	1	1
Mersin	79	77	69	0
<b>TOPLAM</b>	<b>327</b>	<b>441</b>	<b>444</b>	<b>389</b>

İrket'te hali hazırda Çeşme Otelimizde 1 yabancı personel çalışmaktadır. Bu personel için gerekli çalışma ve oturma izinleri T.C. Çalışma ve Sosyal Güvenlik Bakanlığı'ndan alınmıştır.

İrket'in yabancı personel kullanımı ihmal edilebilecek kadar azdır. 2011 yılında tüm yabancı personel kadroları İrket bünyesine alınmıştır.

## RKET LOKASYON B LG LER VE TES SLER



### - istanbul

#### 12.1.1.-Genel Müdürlük Merkez Ofis

19 Mayıs Caddesi Golden Plaza No:3 Kat:3 i li istanbul adresinde bulunan 480 metrekare ofisin mülkiyeti irkete ait olup tüm merkezi birimler burada yer almaktadır.



## TAKSİM INTERNATIONAL GROUP HOTELS

### Vahdettin Kö kleri ve Korulu u

2010 yılında T.C.Ba bakanlık Vakıflar Genel Müdürlü ü, stanbul 2.Bölge Müdürlü ü ile irketimiz arasında Vahdettin Kö kleri ve Korulu u'nun Restorasyon Kar ılı ı imzalanan sözleşme kapsamında çalı malara devam edilmektedir. 2011 yılı içerisinde TOK ile yapılan protokol gere i, binaların yıkım ve yapım proje i i kapsamında TOK 'ye 1.000.000 TL i avansı, 1.344.234,20 TL hak edi olmak üzere toplam 2.344.234,20 TL ödeme yapılmı tır.



### 2009-2010-2011 Yılları Merkez Faaliyet Sonuçları

FAAL YET SONUÇLARI (TL)	2009	2010	2011
Gelir	16.571.190,31	10.102.625,33	13.038.403,74
Gider	-9.545.784,92	-6.684.681,52	-6.061.024,40
Amort Önc.K/Z	7.025.405,39	3.417.943,81	6.977.379,34
Amortisman	-88.799,13	-51.360,01	-80.446,97
Amort.Sonrası K/Z	6.936.606,26	3.366.583,80	6.896.932,37



## Çe me Otel

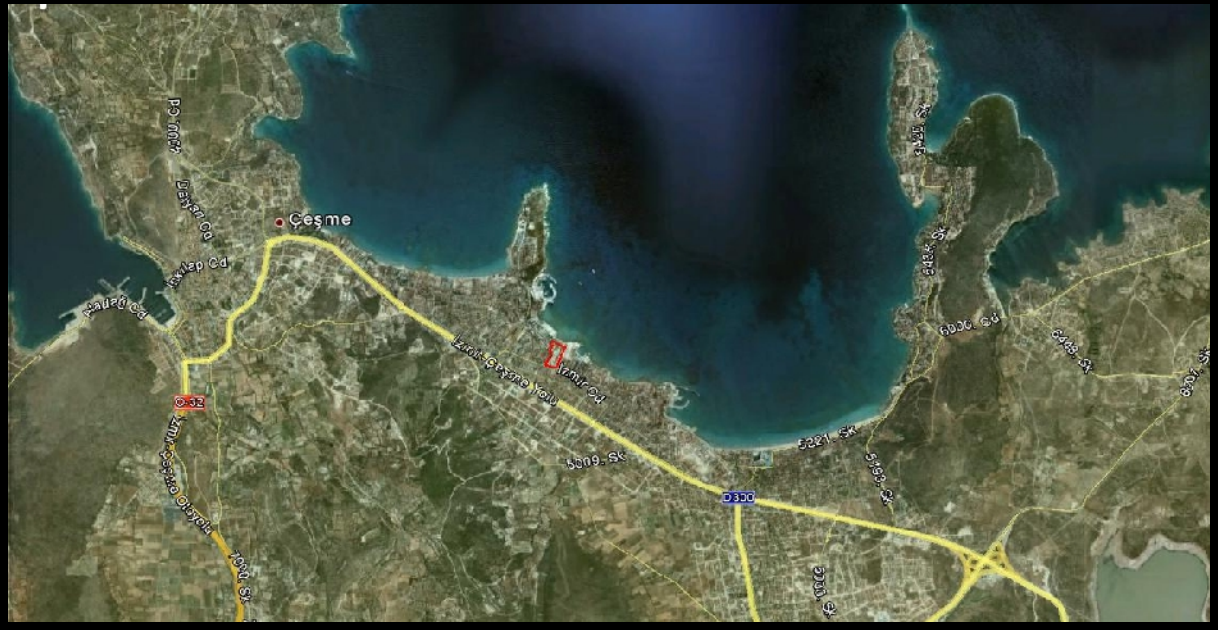


### 2009-2010-2011 Yılları Faaliyet sonuçları

FAAL YET SONUÇLARI (TL)	2009	2010	2011
Gelir	6.446.955,45	10.758.032,84	14.072.209,97
Gider	-10.055.550,28	-9.496.903,21	-10.578.026,29
Amort Önc.K/Z	-3.608.594,83	1.261.129,63	34.94.183,68
Amortisman	-2.980.786,43	-3.141.061,86	-2.980.184,49
Amort.Sonrası K/Z	-6.589.381,26	-1.879.932,23	513.999,19

Veriler	2009	2010	2011
Toplam Ziyaretçi	31.100	52.081	59.084
Ortalama Satı Fiyatı (ki i ba ı TL)	205,54	206,69	143,25
Acente Satı (Ki i)	19.069	27.732	32.284
Oda Doluluk (%)	%26,47	%26,80	%31,29

## Çe me Oteli ( Radisson Blu Resort & SPA)



5 yıldızlı Çe me Oteli, zmir ili, Çe me ilçesi, Altınyunus Mahallesi'nde Radisson Blu Resort&SPA adıyla faaliyet göstermektedir. Ana gayrimenkulün toplam yüzölçümü 29.391 m<sup>2</sup> olup, toplam kullanım alanı 25.448 m<sup>2</sup>'dir. Otel, zmir'e yakla ık 90 km, Çe me merkeze ise 5 km mesafededir. Tesisin Adnan Menderes Havaalanına mesafesi 88 km'dir.

Çe me Otel, mülkiyeti Vakıflar Genel Müdürlü ü'ne ait arsada, yap-i let-devret modeli ile 2004 yılında in aat süresi dahil 35 yıl süre ile Taksim Otelcilik'e kiralanmı tır. 2005 yılı sonunda ba layan in aat, 2009 yılında tamamlanmı tır. Otel, 06.01.2009 tarihindeki kesin kabulde beraber Rezidor Hotels ApS Denmark'a (Radisson) ("Rezidor Grup") 12 yıl süreli "Yönetim Sözle mesi" kapsamında i letmeye verilmi tir.

The Rezidor ApS Denmark, 2012 yılında Carlson Otelleri ile birle ip **Carlson Rezidor Hotel Group** adını almı ve dünyanın 9. büyük otel zinciri olmu tur.

Radisson standartlarına uygun olarak gerekli ilave yatırım ve tadilatların büyük ço unlu u bitirilen otel, 28.05.2009 tarihinde hizmete girmi tir. 2010 yılında otelin oda doluluk oranı %26,80 olarak gerçekte mi tir. 2011 Temmuz ve A ustos aylarında sezon ortası olması sebebiyle otel, a ırlıklı olarak münferit misafirler tarafından tercih edilmi , sene sonuna do ru irketlerin (özellikle ilaç firmalarının) toplantılarına da ev sahipli i yapmı tır.

### **Tesisin Özellikleri, Sunulan Hizmetler**

Radisson Blu Resort&SPA otel, turizm i letme belgesine göre 5 yıldızlı olup, 638 yatak kapasitelidir. Otelde 42 geni senior ve junior suit, 2 kral dairesi ve 4 lüks dubleks villanın da dahil oldu u; modern ve sofistike 312 oda bulunmaktadır. Aynı zamanda talep edilmesi halinde kullanılabilir ba lantılı odalar ve bedensel engelli misafirler için özel hazırlanmı odalar bulunmaktadır. 500 m2'lik geni lobi alanı ferahlık sa lamaktadır.

Otelin deniz kıyısında bulunması önemli bir avantajdır. Aynı zamanda yapı oldukça yenidir ve sosyal aktiviteleri yo undur. Ula ım imkanlarının da kolay olması tesisin ba ka bir avantajıdır. Merkezi konumludur. Yakın mesafede birkaç adet mavi bayraklı plaj bulunmaktadır.

Ege Bölgesinin geleneksel mutfa ını ve aynı zamanda klasik uluslararası yemeklerini tatmak isteyen misafirler, otelin yüksek kaliteli iki restoranında a ırlanmaktadır.



Radisson Blu Resort & Spa'da sunulan son derece modern, etkileyici ve 3.500 m<sup>2</sup> büyüklü ünde Dulcis Thermal SPA & Hammam bölümünde, 21 kişisel bakım odası mü terilerinin her türlü ihtiyacını karşılayabilecek şekilde hizmet vermektedir. Otel bünyesinde bulunan üç adet hamamda geleneksel Türk Masajı, Fin Hamamı ve saunalar hizmet vermektedir. Misafirler 1.000 m<sup>2</sup> açık havuz, jet akımlı kapalı havuz, termal su havuzu, modern sa lık kulübünü de kullanabilmekte. Otelde aynı zamanda iki adet tenis kortu ve çocuk kulübü bulunmaktadır.

Radisson Blu Resort & Spa, mükemmel bir organizasyon için gerekli mekana ve imkanlara sahiptir. 81 m<sup>2</sup>'den 100 m<sup>2</sup>'ye kadar değişik ölçülerde beş adet tam donanımlı toplantı salonu ve 4,7 m tavan yüksekliği ile yaklaşık 600 m<sup>2</sup> büyüklü ünde bir balo salonu bulunmaktadır. İstenildiğinde balo salonu, ortasından geçen bir platformla ikiye ayrılabilir ve iki farklı salon olarak da kullanılabilir. İnternet merkezi ve ücretsiz hızlı internet imkanı tüm toplantı katılımcılarının ve organizasyon ekiplerinin hizmetindedir. Aynı zamanda istenildiğinde otelin açık alanında 400 kişilik kapasiteli, düğün ve kokteyl platformu oluşturulabilir. Tüm bu özelliklerinden dolayı tesis, hem büyük konferanslara hem de özel heyet toplantılarına ev sahipliği yapabilmektedir.

## **Pazarlama Faaliyetleri**

2011 yılında; 28.05.2009 tarihinde hizmete giren Radisson Blu Resort &SPA Çe me Otelimizin tanıtımı amacıyla özellikle iç piyasaya yönelik olarak, toplantı organizasyonları yapan firma ve acentelere yo un ziyaretler yapılmı ; ayrıca satı ve pazarlama faaliyetleri artarak devam etmi tir. letmenin 2009 yılının ikinci yarısında açılması nedeni ile 2010 yılı bizim için birinci yıl olarak kabul görmü tür. Destinasyon açısından sıkıntılı olmasına ra men tesis, 2010 yılını oda bazında %26.80 yatak bazında %22.03 doluluk ile kapatmı , 2011 yılını oda bazında %31.29 yatak bazında ise %24.79 doluluk ile kapatmı tır.

## Abant Palace & Abant Kök Otelleri



### 2009-210-2011 Faaliyet Sonuçları

FAAL YET SONUÇLARI (TL)	2009	2010	2011
Gelir	7.852.268,61	9.108.042,00	9.990.652,31
Gider	-7.874.607,21	-8.781.145,67	-9.903.434,52
Amort Önc.K/Z	-22.338,6	326.896,33	87.217,79
Amortisman	-685.696,94	-695.978,99	-748.692,09
Amort.Sonrası K/Z	-708.035,54	-369.082,66	-661.474,30

Veriler	2009	2010	2011
Toplam Ziyaretçi	54.219	69.149	66.566
Yabancı Turist	11.362	12.556	18.312
Ortalama Satı Fiyatı (ki i ba ı TL)	136,42	132,28	124,44
Acente Satı (Ki i)	16.069	10.148	32.476
Oda Doluluk (%)	%44,29	%51.80	%48.83

## ABANT KÖK OTEL

### Abant Palace & Kök Oteli



Abant Palace Oteli, Bolu'nun Mudurnu ilçesinde, Abant Gölü kenarında faaliyet göstermektedir. Otel 1986 yılında in a edilmi , 1989 yılında ise faaliyetlerine Taksim Otelcilik bünyesinde ba lamı tır. 5 yıldızlı statüsünde olan tesisin toplam kullanım alanı 16.441 m<sup>2</sup>'dir. 163 oda ve 350 yatak kapasitelidir. Ayrıca 5 adet toplantı salonu, hamam, sauna, masaj salonları, jakuzi, solaryum, kapalı yüzme havuzu, fitness merkezi gibi aktivite alanları da bulunmaktadır. Abant Gölü kenarında konumlu olan otel, bölgedeki en önemli tesislerdendir. Otel bodrum, zemin ve 4 normal kat olmak üzere 6 katlıdır.



Abant Kök Otel'i ise, Abant Palace gibi Bolu'nun Mudurnu ilçesi, Samat Köyü sınırlarında yer almaktadır. Abant Palace Otel'e oldukça yakın konumlu bu otel, özel belgelidir. Otel başlangıçta kök olarak inşa edilmiş olup, önü Kök adını almıştır. Yapılan muhtelif de işlikler sonucunda günümüzde otel olarak faaliyet göstermektedir. Abant Palace gibi Abant Kök Otel'i de göl kıyısında yer almaktadır. Toplam 12 odaya sahip otelin 1 adedi bodrum kat konumlu olan 11 odası standart ve 1 odası da suite şeklindedir. Yatak kapasitesi ise 25'tir. Tesisin toplam kullanım alanı 1.841 m<sup>2</sup>'dir.

Abant Palace Otel'i ve Abant Kök Otelleri'nin bulunduğu gayrimenkullerin maliki, Bolu İl Özel İdare Müdürlüğü'dür.

### **Pazarlama Faaliyetleri**

Abant bölgesindeki otellerimizle ilgili olarak, başta Orta Doğu ülkelerine yönelik olmak üzere yurtdışı çalıřan acentelerle kontratlar yapılmıştır. Bunun yanında  Pazara yönelik potansiyel arz edebilecek de işlik sektörlerden Firmalar, ırketler, Kamu Kurum ve Kurulları, Sivil Toplum Örgütleri, Seyahat Acenteleri, Kongre –Seminer-Eğitim ırketleri rutin olarak ziyaret edilmiş ve otellerimizin tanıtımı yapılarak doluluk oranlarının artırılması sağlanmıştır.



## Alanya Obaköy Oteli



### 2009-2010-2011 Faaliyet Sonuçları

FAAL YET SONUÇLARI (TL)	2009	2010	2011
Gelir	3.918.119,37	4.555.896,86	5.787.470,35
Gider	-3.443.756,72	-3.848.740,81	-4.964.495,84
Amort Önc.K/Z	474.362,65	707.156,05	822.974,51
Amortisman	-605.646,41	-615.876,29	-579.130,95
Amort.Sonrası K/Z	-131.283,76	91.279,76	243.843,56

Veriler	2009	2010	2011
Toplam Ziyaretçi	53.519	64.306	67.746
Yabancı Turist	46.076	44.802	61.681
Ortalama Satı Fiyatı (ki i ba ı TL)	78,07	76,99	76,04
Acente Satı (Ki i)	6.759	11.791	61.681
Oda Doluluk (%)	%63,61	%83,34	%80,00

## Alanya Obaköy Oteli



Taksim Otelcilik Alanya Obaköy Oteli, Antalya ili, Alanya ilçesi, Obaköy mevkiinde 2 parsel, toplamda 9.785 m<sup>2</sup> yüzölçümü üzerinde yer almaktadır. Otelin ruhsatı Aralık 1988'de alınmıştır. Ulaşımın oldukça kolay olduğu bölge, ülkenin popüler tatil destinasyonlarından Alanya'da bulunmaktadır. Obaköy ise Alanya merkezine yaklaşık 3 km mesafede yer almaktadır.



4 yıldızlı ve iki bloktan oluşan Alanya Obaköy Oteli'nin mülkiyeti şirketimize ait olup, şirketimiz tarafından işletilmektedir. Tesis, toplam 184 oda ve 404 yatak kapasitesine sahiptir.

2011 yılında ayrıntılı olarak Skandinavya, Almanya, Orta Avrupa, Hollanda ve Rusya'dan gelen misafirler ayrıntılı olup, 2011 yılında yurt içi satışlar toplam satışların %8,95'i oranında gerçekleşmiştir.

Alanya Obaköy Oteli'ne ait tapu bilgileri, Antalya İli, Alanya İlçesi, Oba Köyü ve Göl Mevkii'nde bulunan ve 5.363 yevmiye, 19 cilt no.lu, 2.015 ve 2.016 sahife no.lu ve 02.09.1996 tarihli tapu kayıtları esas alınarak hazırlanmıştır. Buna göre, ana gayrimenkulün niteliği betonarme otel ve arsası olup; maliki Taksim Otelcilik'tir. Ana gayrimenkulün pafta numarası 19 m llc-19 m lld; parsel numaraları 1.921 ve 1.922'dir. 1.921 no.lu parselin yüzölçümü 6.711 m<sup>2</sup>, 1.922 no.lu parselin yüzölçümü ise 3.074 m<sup>2</sup>'dir.

### **Pazarlama Faaliyetleri**

Alanya ilçesinde faaliyet gösteren Obaköy Otelimiz, konumu itibarıyla Avrupa pazarına hitap etmektedir. 2011 yılında da ayrıntılı olarak Almanya, Skandinav Ülkeleri, Orta Avrupa, Rusya, İngiltere, Ç Pazar ve Hollanda pazarları ile çalışılmış olup 2011 yılı satışlarımızın yaklaşık %8,95'lik kısmı da iç piyasadandır. 2012 yılının pazarlanmasına yönelik olarak, Orta Avrupa ve Ç Pazarda oda kontenjan sayımız artırılmış, Skandinav Ülkeleri, Almanya ve Hollanda pazarlarında yeni acentelerle kontratlar imzalanmıştır.

## Ku adası Pagos Otel



Taksim Otelcilik Ku adası Oteli, Aydın ili, Ku adası ilçesinde bulunmaktadır. Turizm i letme belgesine göre 4 yıldızlı olan otel, toplam 80 oda ve 160 yatak kapasitelidir. Tesis bodrum, zemin, asma ve 4 normal kat olarak in a edilmi tir.

Otel 1997 yılında Taksim Otelcilik'e dahil olmu tur. 2006 sezonunda otel, faaliyetlerine son vermi olup; yakla ık 4,5 yıldır faaliyette de ildir.

Ku adası Oteli'ne ait tapu bilgileri, Aydın li, Ku adası ilçesi, Türkmen Mahallesi ve Dutluköy Mevkii'nde bulunan ve 1045 yevmiye, 51 cilt, 1967 sahife no.lu ve 26.03.1999 tarihli tapu kaydı esas alınarak hazırlanmı tır. Buna göre, ana gayrimenkulün niteli i arsa; maliki Taksim Otelcilik Anonim irketi'dir. Ana gayrimenkul 3.290,75 m<sup>2</sup>'dir.



Otelde 170 ki ilik çok amaçlı salon, 150 ki ilik restoran, 85 ki ilik özel yemek ve kokteyl salonu, açık yüzme havuzu, havuz bar, jimnastik salonu, sauna ve bilardo salonu bulunmaktadır.

### Faaliyet Sonuçları

FAAL YET SONUÇLARI (TL)	2009	2010	2011
Gelir	10.033,94	12.934,97	1.014,44
Gider	-98.124,01	-74.780,63	-118.387,34
Amort Önc.K/Z	-88.090,07	-61.845,66	-117.372,90
Amortisman	-98.107,92	-97.342,62	-97.342,62
Amort.Sonrası K/Z	-186.197,99	-159.188,28	-214.715,52

**TAKSİM OTELCİLİK A.Ş.**  
**KONSOLİDE**  
**2011 YILI KAR/ZARAR TABLOSU**

<b>LETMELER</b>	<b>AMORT SMAN ÖNCESİ K/Z</b>	<b>AMORT SMAN</b>	<b>AMORT SMAN SONRASI K/Z</b>
MERKEZ	6.977.379,34	- 80.446,97	6.896.932,37
ABANT PALACE	87.217,79	- 748.692,09	- 661.474,30
ALANYA	822.974,54	- 579.130,95	243.843,59
ÇEŞME	3.494.183,68	- 2.980.184,49	513.999,19
KUŞADASI	- 117.372,90	- 97.342,62	- 214.715,52
<b>TOPLAM</b>	<b>11.264.382,45</b>	<b>4.485.797,12</b>	<b>6.778.585,33</b>

<b>2011 YILI AMORT SMAN SONRASI KAR / ZARAR</b>	<b>6.778.585,33</b>
---	---------------------

2010 yılında vergi öncesi 875.396,72 TL zarar eden şirketimiz, 2011 yılını 6.778.585,33 TL kar ile kapatmıştır.

## MALİ TABLOLAR

### KONSOL DE B LANÇO KAR İLA TIRMA

TAKS M OTELC L K A. KONSOL DE B LANÇOLARI	31.12.2009	31.12.2010	31.12.2011
<b>DÖNEN VARLIKLAR</b>			
<b>A- HAZIR DE ERLER</b>	<b>102.875.801,92</b>	<b>106.925.928,79</b>	<b>118.893.924,67</b>
1-Kasa	35.015,90	41.925,17	29.129,96
2-Alınan Çekler	435.314,24	362.164,10	475.941,66
3-Bankalar	101.998.731,19	106.029.361,10	117.946.933,34
4-Verilen Çek Ödeme Emirleri	-75.405,51	-15.514,72	-6.477,57
5-Di er Hazır De erler	482.146,10	507.993,14	448.397,28
<b>B-MENKUL KIYMETLER</b>	<b>971.766,08</b>	<b>330.726,02</b>	
1-Hisse Senetleri	404.051,69		
4-Di er Menkul Kıymetler	567.714,39	330.726,02	
<b>C-T CAR ALACAKLAR</b>	<b>1.074.837,18</b>	<b>993.546,76</b>	<b>935.503,98</b>
1-Alıcılar	1.068.735,75	987.300,58	929.216,36
4-Verilen Depozito ve Teminatlar	6.101,43	6.246,18	6.287,62
5- üpheli Ticari Alacaklar	1.726.647,89	1.715.773,15	762.305,95
6- üpheli Tic.Alacaklar Kar .	-1.726.647,89	-1.715.773,15	-762.305,95
7-Di er Ticari Alacaklar			
<b>D-D ER ALACAKLAR</b>			
1-Ortaklardan Alacaklar			
2-Personelden Alacaklar			
5-Di er Çe itli Alacaklar			
<b>E-STOKLAR</b>	<b>4.956.605,90</b>	<b>4.085.283,20</b>	<b>3.796.750,18</b>
1- İlk Madde Malzeme	3.615.196,40	2.851.883,91	2.762.055,46
4-Ticari Mallar	759,00	759,00	759,00
5-Di er Stoklar	4.000,00	4.000,00	
7-Verilen Sipari Avansları	1.336.650,50	1.228.640,29	1.033.935,72
<b>F-GELECEK AYLARA A T G D.VE GEL R TAHAKKUKLARI</b>	<b>60.908,46</b>	<b>881.951,14</b>	<b>449.527,84</b>
1-Gelecek Aylara Ait Giderler		371,27	7.639,40
2-Gelir Tahakkukları	60.908,46	881.579,87	441.888,44
<b>G-D ER DÖNEN VARLIKLAR</b>	<b>10.661.859,17</b>	<b>9.575.935,72</b>	<b>8.810.790,25</b>
1-Devreden KD.V.	4.069.867,83	3.411.018,16	2.568.209,91
3-Pe in Ödenen Vergi ve Fonlar	2.075.865,07	1.658.323,93	465.423,23
5- Avansları		4.504.686,12	4.504.658,55
6-Personel Avansları	1.102,89	1.900,00	
7-Sayım ve Tesellüm Noksanları	7,51	7,51	
8- Avansları	4.515.015,87		
<b>DÖNEN VARLIKLAR TOPLAMI</b>	<b>120.601.778,71</b>	<b>122.793.371,63</b>	<b>132.886.496,92</b>
<b>DURAN VARLIKLAR</b>			
<b>A-T CAR ALACAKLAR</b>	<b>27.000,83</b>	<b>26.805,83</b>	<b>25.061,80</b>
4-Verilen Depozito ve Teminatlar	27.000,83	26.805,83	25.061,80
<b>C-MAL DURAN VARLIKLAR</b>	<b>5.560.925,75</b>	<b>5.560.925,75</b>	<b>5.560.925,75</b>
3- tirakler	5.560.925,75	5.560.925,75	5.560.925,75
<b>D-MADD DURAN VARLIKLAR</b>	<b>48.869.650,53</b>	<b>47.111.667,43</b>	<b>47.161.040,85</b>
3-Binalar	50.411.752,07	50.412.515,07	51.185.439,95
4-Tesis Makine Cihazlar	6.809.461,03	6.810.309,03	6.837.853,03
5-Ta rlar	438.287,43	356.849,52	365.305,54
6-Demirba lar	13.092.350,96	13.727.847,96	13.989.233,80
8-Birikmi Amortismanlar	-22.350.166,83	-25.173.295,03	-27.798.632,58
9-Yapılmakta olan Yatırımlar	467.965,87	977.440,88	2.581.841,11
<b>E-MADD OLMAYAN DURAN VARLIKLAR</b>	<b>39.308.170,23</b>	<b>37.826.887,78</b>	<b>36.496.426,53</b>
1-Haklar	675.852,54	686.119,16	689.553,82
5-Özel Maliyetler	41.764.052,95	41.956.250,93	42.170.944,18
7-Birikmi Amortismanlar	-3.131.735,26	-4.815.482,31	-6.364.071,47
<b>G-GELECEK YILLARA A T G DERLER VE GEL R TAAH.</b>	<b>586.381,73</b>	<b>565.650,19</b>	<b>574.829,41</b>
1-Gelecek Yıllara Ait Giderler	586.381,73	565.650,19	574.829,41
2-Gelir Tahakkukları			
<b>DURAN VARLIKLAR TOPLAMI</b>	<b>94.352.129,07</b>	<b>91.091.936,98</b>	<b>89.818.284,34</b>
<b>AKT F TOPLAMI</b>	<b>214.953.907,78</b>	<b>213.885.308,61</b>	<b>221.432.282,70</b>

<b>KISA VADEL YABANCI KAYNAKLAR</b>			
<b>A-MAL BORÇLAR</b>			<b>3.699,94</b>
<b>B-T CAR BORÇLAR</b>	<b>1.121.236,02</b>	<b>815.472,43</b>	<b>875.360,18</b>
1-Satıcılar	1.120.486,02	814.722,43	874.610,18
4-Alınan Depozito ve Teminatlar	750,00	750,00	750,00
<b>C-D ER BORÇLAR</b>	<b>2.762,71</b>	<b>2.845,78</b>	<b>451.930,90</b>
4-Personele Borçlar	2.762,71	2.845,78	449.913,95
5-Di er Çe itli Borçlar			2.016,95
<b>D-ALINAN AVANSLAR</b>	<b>181.350,50</b>	<b>261.670,39</b>	<b>217.332,75</b>
1-Alınan Sipari Avansları	167.868,83	248.470,83	203.239,09
2-Alınan Di er Avanslar	13.481,67	13.199,56	14.093,66
<b>E-ÖDENECEK VERG VE D .YÜKÜMLÜLÜKLER</b>	<b>506.969,08</b>	<b>524.026,34</b>	<b>603.183,95</b>
1-Ödenecek Vergi ve Fonlar	190.479,10	224.610,28	270.246,87
2-Ödenecek Sos.Güv.Kesintileri	309.786,53	293.920,59	326.855,00
4-Ödenecek Di er Yükümlülükler	6.703,45	5.495,47	6.082,08
<b>G-BORÇ VE G DER KAR ILIKLARI</b>	<b>25.925,16</b>	<b>207.149,44</b>	<b>196.597,71</b>
1-Dönem Karı Verg.ve Di .Yas.Yük.			-1.272.498,56
2-Dön.Karının Pe .Öd.Verg.Di .Yük.			1.272.498,56
3-Kıdem Tazminatı Kar ılı ı	25.925,16	10.067,62	
4-Maliyet Giderleri Kar ılı ı		197.081,82	196.597,71
5-Di er Borç ve Gider Kar ılıkları			
<b>H-GELECEK AYLARA A T GEL RLER VE G DER TAHAKK.</b>	<b>418.356,04</b>	<b>262.527,85</b>	<b>-2.685,45</b>
1-Gelecek Aylara Ait Gelirler			
2-Gider Tahakkukları	418.356,04	262.527,85	-2.685,45
<b>I-D ER KISA VADEL YABANCI KAYNL.</b>	<b>70,00</b>	<b>70,00</b>	<b>62,49</b>
3-Merkez ve ubeler Cari Hesabı			
4-Sayım ve Tesellüm Fazlaları	70,00	70,00	62,49
<b>KISA VADEL YABANCI KAYNAKLAR TOPLAMI</b>	<b>2.256.669,51</b>	<b>2.073.762,23</b>	<b>2.345.482,47</b>
<b>UZUN VADEL YABANCI KAYNAKLAR</b>			
<b>A-MAL BORÇLAR</b>			
<b>B-T CAR BORÇLAR</b>			
<b>E-BORÇ VE G DER KAR ILIKLARI</b>			<b>1.769.167,08</b>
1-Kıdem Tazminatı Kar .			1.769.167,08
<b>F-GELECEK YILLARA A T GEL RLER VE G DER TAHAKK.</b>	<b>10.295,17</b>		
1-Gelecek Yıllara ait giderler	10.295,17		
2-Gider Tahakkukları			
<b>UZUN VADEL YABANCI KAYNAKLAR TOPLAMI</b>	<b>10.295,17</b>		<b>1.769.167,08</b>
<b>ÖZKAYNAKLAR</b>			
<b>A- SERMAYE</b>	<b>206.056.632,39</b>	<b>206.056.632,39</b>	<b>206.056.632,39</b>
1-Sermaye	97.150.000,00	97.150.000,00	97.150.000,00
2-Sermaye Enflasyon Düzeltmesi	108.906.632,39	108.906.632,39	108.906.632,39
<b>B-SERMAYE YEDEKLER</b>	<b>3.200.054,20</b>	<b>3.200.054,20</b>	<b>3.200.054,20</b>
5-Di er Sermaye Yedekleri	3.200.054,20	3.200.054,20	3.200.054,20
<b>C-KAR YEDEKLER</b>	<b>4.321.198,04</b>	<b>4.321.198,04</b>	<b>4.321.198,04</b>
1-Yasal Yedekler	3.865.157,37	3.865.157,37	3.865.157,37
2-Statü Yedekleri	30,49	30,49	30,49
3-Ola anüstü Yedekler	453.010,18	453.010,18	453.010,18
5-Özel Fonlar	3.000,00	3.000,00	3.000,00
<b>E-GEÇM YILLAR ZARARLARI</b>	<b>0,00</b>	<b>-890.941,53</b>	<b>-1.766.338,25</b>
2003 Yılı Enf.Fark Zararları			
2005 Yılı Zararı			
2007 Yılı Zararı			
2009 Yılı Zararı			-890.941,53
2010 Yılı Zararı			-875.396,72
<b>F-DÖNEM NET KARI ZARARI</b>	<b>-890.941,53</b>	<b>-875.396,72</b>	<b>5.506.086,77</b>
Dönem Net Karı Zararı	-890.941,53	-875.396,72	5.506.086,77
<b>ÖZKAYNAKLAR TOPLAMI</b>	<b>212.686.943,10</b>	<b>211.811.546,38</b>	<b>217.317.633,77</b>
<b>PAS F KAYNAKLAR TOPLAMI</b>	<b>214.953.907,78</b>	<b>213.885.308,61</b>	<b>221.432.282,70</b>



**KONSOL DE GEL R TABLOLARI KAR ILA TIRMA**

	<b>KONSOL DE GEL R TABLOLARI</b>	<b>2009</b>	<b>2010</b>	<b>2011</b>
<b>A</b>	<b>BRÜT SATI LAR</b>	<b>21.785.690,76</b>	<b>27.289.894,26</b>	<b>30.833.900,19</b>
	1-Yurtiçi Satı lar	21.360.312,37	26.941.671,04	28.630.893,14
	3-Di er Gelirler	425.378,39	348.223,22	2.203.007,05
<b>B</b>	<b>SATI ND R MLER</b>	<b>-294.664,40</b>	<b>-368.908,74</b>	<b>-413.728,31</b>
	1-Satı tan adeler	-50.098,07	-52.668,26	-42.636,47
	2-Satı skontoları	-244.566,33	-316.240,48	-371.091,84
<b>C-</b>	<b>NET SATI LAR</b>	<b>21.491.026,36</b>	<b>26.920.985,52</b>	<b>30.420.171,88</b>
<b>D-</b>	<b>SATI LARIN MAL YET</b>	<b>-20.427.872,08</b>	<b>-23.620.614,36</b>	<b>-20.698.750,47</b>
	3-Satılan Hizmet Maliyeti	-20.427.872,08	-23.620.614,36	-20.698.750,47
	<b>BRÜT SATI KARI VEYA ZARARI</b>	<b>1.063.154,28</b>	<b>3.300.371,16</b>	<b>9.721.421,41</b>
<b>E</b>	<b>FAAL YET G DERLER</b>	<b>-12.714.669,55</b>	<b>-11.686.697,96</b>	<b>-14.072.960,36</b>
	2-Paz.Satı Da ıtım Giderleri	-1.261.215,60	-1.524.725,61	-1.630.571,29
	3-Genel Yönetim Giderleri	-11.453.453,95	-10.161.972,35	-12.442.389,07
	<b>FAAL YET KARI VEYA ZARARI</b>	<b>-11.651.515,27</b>	<b>-8.386.326,80</b>	<b>-4.351.538,95</b>
<b>F</b>	<b>D ER FAAL.OLA AN GEL R VE KAR</b>	<b>17.087.146,32</b>	<b>10.664.506,55</b>	<b>11.827.842,45</b>
	1- tiraklerden Temettü Gelirleri			
	3- Faiz gelirleri	9.442.605,57	7.904.246,23	10.479.423,71
	4-Komisyon Gelirleri	26.578,30		
	5-Konusu kalmayan kar ılıklar	11.279,89	18.472,82	15.720,00
	6-Menkul Kıymet Satı karları	41.983,92		2.289,70
	7-Kambiyo Karları			988.418,98
	10-Di er Ola an Gelir ve Karlar	7.564.698,64	2.741.787,50	341.990,06
<b>G</b>	<b>D ER FAAL.OLA AN G DER VE ZARAR</b>	<b>-6.348.300,72</b>	<b>-3.199.375,82</b>	<b>-822.605,07</b>
	1-Komisyon Giderleri	-144.622,11	-308.094,10	-490.761,47
	2-Kar ılık Giderleri	-113.749,60	-35.694,57	-33.923,16
	3-Menkul Kıymet Satı zararları			
	4-Kambiyo Zararları			-149.336,80
	7-Di er Ola an Gider ve Zararlar	-6.089.929,01	-2.855.587,15	-148.583,64
<b>H</b>	<b>F NANSMAN G DERLER</b>			<b>-100.452,60</b>
	1-Kısa Vadeli Borçlanma Giderleri			-100.452,60
	<b>OLA AN KAR VEYA ZARAR</b>	<b>-912.669,67</b>	<b>-921.196,07</b>	<b>6.553.245,83</b>
<b>I</b>	<b>OLA ANDI I GEL R VE KARLAR</b>	<b>21.825,04</b>	<b>69.008,69</b>	<b>228.008,17</b>
	1-Önceki Dönem Gelir ve Karları		20.745,21	
	2-Di er O.dı ı Gelir ve Karlar	21.825,04	48.263,48	228.008,17
<b>J</b>	<b>D ER OLA ANDI I G DER VE ZARAR</b>	<b>-96,90</b>	<b>-23.209,34</b>	<b>-2.668,67</b>
	1-Önceki Dönem Gider ve Zararlar			-528,78
	3-Di er O.Dı ı Gider ve Zararlar	-96,90	-23.209,34	-2.139,89
<b>K-</b>	<b>DÖNEM KARI</b>	<b>-890.941,53</b>	<b>-875.396,72</b>	<b>6.778.585,33</b>
	<b>Dön.Karı Verg.ve Di .Yas.Yük.</b>			-1.272.498,56
	<b>DÖNEM NET KARI</b>	<b>-890.941,53</b>	<b>-875.396,72</b>	<b>5.506.086,77</b>

## Bilanço Merkez

<b>AKT F (VARLIKLAR)</b>	<b>31.12.2011</b>
<b>Bilanço ( 31.12.2011)</b>	
<b>DÖNEN VARLIKLAR</b>	
<b>A- HAZIR DE ERLER</b>	<b>116.015.365,45</b>
1-Kasa	467,57
2-Alınan Çekler	1.490,00
3-Bankalar	116.015.062,32
4-Verilen Çek Ödeme Emirleri ( - )	- 514,72
5-Di er Hazır De erler	-1.139,72
<b>B-MENKUL KIYMETLER</b>	
4-Di er Menkul Kıymetler	
<b>C-T CAR ALACAKLAR</b>	<b>112.602,28</b>
1-Alıcılar	112.602,28
4-Verilen Depozito ve Teminatlar	
5- üpheli Ticari Alacaklar	495.655,68
6- üpheli Tic.Alacaklar Kar . ( - )	-495.655,68
<b>D-D ER ALACAKLAR</b>	
4-Personelden Alacaklar	
<b>E-STOKLAR</b>	<b>1.003.902,56</b>
1- lk Madde Malzeme	
4-Ticari Mallar	
5-Di er Stoklar	
7-Verilen Sipari Avansları	1.003.902,56
<b>F-GELECEK AYLARA A T G D.VE GEL R TAHAK.</b>	<b>388.741,33</b>
1-Gelecek Aylara Ait Giderler	680,00
2-Gelir Tahakkukları	388.061,33
<b>G-D ER DÖNEN VARLIKLAR</b>	<b>8.804.160,42</b>
1-Devreden KDV.	2.568.209,91
2- ndirilecek KDV.	
3-Pe in Ödenen Vergi ve Fonlar	1.737.921,79
5- Avansları	4.498.028,72
6-Personel Avansları	
7-Sayım ve Tesellüm Noksanları	
<b>DÖNEN VARLIKLAR TOPLAMI</b>	<b>126.324.772,04</b>
<b>DURAN VARLIKLAR</b>	
<b>A-T CAR ALACAKLAR</b>	<b>895,91</b>
4-Verilen Depozito ve Teminatlar	895,91
<b>C-MAL DURAN VARLIKLAR</b>	<b>5.560.925,75</b>
3- tirakler	5.560.925,75
<b>D-MADD DURAN VARLIKLAR</b>	<b>3.086.436,64</b>
3-Binalar	1.462.787,73
4-Tesis Makine Cihazlar	
5-Ta itlar	87.136,27
6-Demirba lar	935.712,47

8-Birikmi Amortismanlar ( - )	-1.199.911,68
9-Yapılmakta olan Yatırımlar	1.800.711,85
<b>E-MADD OLMAYAN DURAN VARLIKLAR</b>	<b>11.604,87</b>
1-Haklar	190.905,19
5-Özel Maliyetler	96.413,34
7-Birikmi Amortismanlar ( - )	-275.713,66
<b>G-GELECEK YILLARA A T G DERLER VE GEL R TAAH.</b>	<b>30.124,28</b>
1-Gelecek Yıllara Ait Giderler	30.124,28
<b>DURAN VARLIKLAR TOPLAMI</b>	<b>8.689.987,45</b>
<b>AKT F TOPLAMI</b>	<b>135.014.759,49</b>

**PAS F (KAYNAKLAR)**

**31.12.2011**

<b>KISA VADEL YABANCI KAYNAKLAR</b>	
<b>A-MAL BORÇLAR</b>	<b>3.699,94</b>
1-Banka Kredileri	3.699,94
<b>B-T CAR BORÇLAR</b>	<b>403.726,62</b>
1-Satıcılar	402.976,62
4-Alınan Depozito ve Teminatlar	750,00
<b>C-D ER BORÇLAR</b>	<b>14.390,54</b>
4-Personele Borçlar	12.373,59
5-Di er Çe itli Borçlar	2.016,95
<b>D-ALINAN AVANSLAR</b>	<b>41.542,03</b>
1-Alınan Sipari Avansları	30.913,54
2-Alınan Di er Avanslar	10.628,49
<b>E-ÖDENECEK VERG VE D .YÜKÜMLÜLÜKLER</b>	<b>158.362,97</b>
1-Ödenecek Vergi ve Fonlar	68.094,61
2-Ödenecek Sos.Güv.Kesintileri	90.268,36
4-Ödenecek Di er Yükümlülükler	
<b>G-BORÇ VE G DER KAR ILIKLARI</b>	
1-Dönem Karı Verg.ve Di .Yas.Yük.Kar .	
2-Dönem Karının Pe in Öd.Verg.Yük.	
3-Kıdem Tazminatı Kar ılı ı	
4-Maliyet Giderleri Kar ılı ı	
5-Di er Borç ve Gider Kar ılıkları	
<b>H-GELECEK AY LARA A T GEL RLER VE G DER TAH.</b>	
1-Gelecek Aylara Ait Gelirler	
2-Gider Tahakkukları	
<b>I-D ER KISA VADEL YABANCI KAYNL.</b>	<b>-84.650.941,44</b>
3-Merkez ve ubeler Cari Hesabı	-84.650.941,44
4-Sayım ve Tesellüm Fazlaları	
<b>KISA VADEL YABANCI KAYNAKLAR TOPLAMI</b>	<b>-84.029.219,34</b>
<b>UZUN VADEL YABANCI KAYNAKLAR</b>	
<b>A-MAL BORÇLAR</b>	
<b>B-T CAR BORÇLAR</b>	

<b>C-D ER BORÇLAR</b>	335.500,08
<b>F-GELECEK YILLARA A T GEL RLER VE G DER TAH.</b>	
<b>UZUN VADEL YABANCI KAYNAKLAR TOPLAMI</b>	<b>335.500,08</b>
<b>ÖZKAYNAKLAR</b>	
<b>A-SERMAYE</b>	<b>206.056.632,39</b>
1-Sermaye	97.150.000,00
2-Sermaye Enflasyon Düzeltmesi	108.906.632,39
<b>B-SERMAYE YEDEKLER</b>	<b>3.200.054,20</b>
5-Di er Sermaye Yedekleri	3.200.054,20
<b>C-KAR YEDEKLER</b>	<b>4.321.198,04</b>
1-Yasal Yedekler	3.865.157,37
2-Statü Yedekleri	30,49
3-Ola anüstü Yedekler	453.010,18
5-Özel Fonlar	3.000,00
<b>E-GEÇM YILLAR ZARARLARI ( - )</b>	<b>-1.766.338,25</b>
<b>F-DÖNEM NET KARI ZARARI</b>	<b>6.896.932,37</b>
Dönem Net Karı Zararı	6.896.932,37
<b>ÖZKAYNAKLAR TOPLAMI</b>	<b>218.708.478,75</b>
<b>PAS F KAYNAKLAR TOPLAMI</b>	<b>135.014.759,49</b>

## Gelir tablosu Merkez

GELİR TABLOSU	Merkez
(01.01.2011-31.12.2011)	
<b>BRÜT SATI LAR</b>	<b>1.941.748,66</b>
1-Yurtiçi Satı lar	
3-Di er Gelirler	1.941.748,66
<b>SATI İNDİRLER (-)</b>	
1-Satı tan adeler (-)	
2-Satı skontoları (-)	
<b>NET SATI LAR</b>	<b>1.941.748,66</b>
<b>SATI LARIN MALİYET (-)</b>	
3-Satılan Hizmet Maliyeti (-)	
<b>BRÜT SATI KARI VEYA ZARARI</b>	<b>1.941.748,66</b>
<b>FAAL YET GİDERLER (-)</b>	<b>-6.027.242,92</b>
<b>2-Paz.Satı Da ıtım Giderleri (-)</b>	<b>-500.311,77</b>
3-Genel Yönetim Giderleri (-)	-5.526.931,15
<b>FAAL YET KARI VEYA ZARARI</b>	<b>-4.085.494,26</b>
<b>DİER FAAL.OLA AN GELİR VE KAR</b>	<b>11.002.866,02</b>
3- Faiz gelirleri	10.365.921,09
4-Menkul Kıymet Satı Karları	2.289,70
5-Konusu Kalmayan Kar ılıklar	12.840,00
5-Kambiyo Karları	621.257,55
6-Kira Gelirleri	
10-Di er Ola an Gelir ve Karlar	557,68
<b>DİER FAAL.OLA AN GİDER VE ZARAR (-)</b>	<b>-56.846,35</b>
1-Komisyon Giderleri (-)	
3-Kambiyo Zararları (-)	-40.232,86
4-Kar ılık Giderleri	-16.613,49
7-Di er Ola an Gider ve Zararlar (-)	
<b>FİNANSMAN GİDERLER (-)</b>	<b>-56.633,34</b>
1-Kısa Vadeli Borçlanma Gid. (-)	-56.633,34
<b>OLA AN KAR VEYA ZARAR</b>	<b>6.803.892,07</b>
<b>OLA ANDI İ GELİR VE KARLAR</b>	<b>93.789,06</b>
1-Önceki dönem gelir ve karlar	
2-Di er O.dı ı Gelir ve Karlar	93.789,06
<b>DİER OLA ANDI İ GİDER VE ZARAR (-)</b>	<b>-748,76</b>
1-Önceki dönem gider ve zararlar (-)	
3-Di er O.Dı ı Gider ve Zararlar (-)	-748,76
<b>DÖNEM KARI ZARARI</b>	<b>6.896.932,37</b>

## Bilanço Çe me

<b>AKT F (VARLIKLAR)</b>	<b>31.12.2011</b>
<b>Bilanço ( 31.12.2011)</b>	
<b>DÖNEN VARLIKLAR</b>	
<b>A- HAZIR DE ERLER</b>	<b>2.160.511,22</b>
1-Kasa	9.104,37
2-Alınan Çekler	353.351,59
3-Bankalar	1.774.601,12
4-Verilen Çek Ödeme Emirleri ( - )	
5-Di er Hazır De erler	23.454,14
<b>B-MENKUL KIYMETLER</b>	
4-Di er Menkul Kıymetler	
<b>C-T CAR ALACAKLAR</b>	<b>183.563,71</b>
1-Alıcılar	183.286,09
4-Verilen Depozito ve Teminatlar	277,62
5- üpheli Ticari Alacaklar	11.701,59
6- üpheli Tic.Alacaklar Kar . ( - )	-11.701,59
<b>D-D ER ALACAKLAR</b>	
4-Personelden Alacaklar	
<b>E-STOKLAR</b>	<b>1.998.366,27</b>
1- İlk Madde Malzeme	1.991.010,69
4-Ticari Mallar	
5-Di er Stoklar	
7-Verilen Sipari Avansları	7.355,58
<b>F-GELECEK AYLARA A T G D.VE GEL R TAHAK.</b>	<b>28.357,63</b>
1-Gelecek Aylara Ait Giderler	
2-Gelir Tahakkukları	28.357,63
<b>G-D ER DÖNEN VARLIKLAR</b>	<b>6.629,83</b>
1-Devreden KDV.	
2- ndirilecek KDV.	
3-Pe in Ödenen Vergi ve Fonlar	
5- Avansları	6.629,83
6-Personel Avansları	
7-Sayım ve Tesellüm Noksanları	
<b>DÖNEN VARLIKLAR TOPLAMI</b>	<b>4.377.428,66</b>
<b>DURAN VARLIKLAR</b>	
<b>A-T CAR ALACAKLAR</b>	<b>19.960,95</b>
4-Verilen Depozito ve Teminatlar	19.960,95
<b>C-MAL DURAN VARLIKLAR</b>	
3- tirakler	
<b>D-MADD DURAN VARLIKLAR</b>	<b>3.730.021,10</b>
3-Binalar	
4-Tesis Makine Cihazlar	
5-Ta ıtlar	62.846,51
6-Demirba lar	8.092.180,02

8-Birikmi Amortismanlar ( - )	-4.425.005,43
9-Yapılmakta olan Yatırımlar	
<b>E-MADD OLMAYAN DURAN VARLIKLAR</b>	<b>36.479.070,09</b>
1-Haklar	394.676,73
5-Özel Maliyetler	42.074.530,84
7-Birikmi Amortismanlar ( - )	-5.990.137,48
<b>G-GELECEK YILLARA AIT GİDERLER VE GELİRLER TAHAHÜTLERİ</b>	<b>204.672,37</b>
1-Gelecek Yıllara Ait Giderler	204.672,37
<b>DURAN VARLIKLAR TOPLAMI</b>	<b>40.433.724,51</b>
<b>AKTİF TOPLAMI</b>	<b>44.811.153,17</b>

<b><u>PASİF (KAYNAKLAR)</u></b>	<b><u>31.12.2011</u></b>
<b>KISA VADEL YABANCI KAYNAKLAR</b>	
<b>A-MAL BORÇLAR</b>	
1-Banka Kredileri	
<b>B-TCAR BORÇLAR</b>	<b>155.312,27</b>
1-Satıcılar	155.312,27
4-Alınan Depozito ve Teminatlar	
<b>C-DİĞER BORÇLAR</b>	<b>133.822,54</b>
4-Personele Borçlar	133.822,54
5-Diğer Çeşitli Borçlar	
<b>D-ALINAN AVANSLAR</b>	<b>53.864,10</b>
1-Alınan Sipariş Avansları	53.864,10
2-Alınan Diğer Avanslar	
<b>E-ÖDENECEK VERGİ VE DİĞER YÜKÜMLÜLÜKLER</b>	<b>155.155,74</b>
1-Ödenecek Vergi ve Fonlar	103.248,72
2-Ödenecek Sos.Güv.Kesintileri	51.776,78
4-Ödenecek Diğer Yükümlülükler	130,24
<b>G-BORÇ VE GİDER KARŞILIKLARI</b>	<b>196.597,71</b>
1-Dönem Karı Vergi ve Diğer Yas.Yük.Karşılıkları	
2-Dönem Karının Peşin Öd.Vergi.Yük.	
3-Kıdem Tazminatı Karşılığı	
4-Maliyet Giderleri Karşılığı	196.597,71
5-Diğer Borç ve Gider Karşılıkları	
<b>H-GELECEK AYLARA AIT GELİRLER VE GİDER TAHAHÜTLERİ</b>	<b>-2.685,45</b>
1-Gelecek Aylara Ait Gelirler	
2-Gider Tahakkukları	-2.685,45
<b>I-DİĞER KISA VADEL YABANCI KAYNAKLAR</b>	<b>43.445.254,47</b>
3-Merkez ve Şubeler Cari Hesabı	43.445.191,98
4-Sayım ve Tesellüm Fazlaları	62,49
<b>KISA VADEL YABANCI KAYNAKLAR TOPLAMI</b>	<b>44.137.321,38</b>
<b>UZUN VADEL YABANCI KAYNAKLAR</b>	
<b>A-MAL BORÇLAR</b>	

<b>B-T CAR BORÇLAR</b>	
<b>C-D ER BORÇLAR</b>	159.832,60
<b>F-GELECEK YILLARA A T GEL RLER VE G DER TAH.</b>	
<b>UZUN VADEL YABANCI KAYNAKLAR TOPLAMI</b>	<b>159.832,60</b>
<b>ÖZKAYNAKLAR</b>	
<b>A- SERMAYE</b>	
1-Sermaye	
2-Sermaye Düzeltmesi	
<b>B-SERMAYE YEDEKLER</b>	
5-Di er Sermaye Yedekleri	
<b>C-KAR YEDEKLER</b>	
1-Yasal Yedekler	
2-Statü Yedekleri	
3-Ola anüstü Yedekler	
5-Özel Fonlar	
<b>E-GEÇM YILLAR ZARARLARI ( - )</b>	
<b>F-DÖNEM NET KARI ZARARI</b>	<b>513.999,19</b>
Dönem Net Karı Zararı	513.999,19
<b>ÖZKAYNAKLAR TOPLAMI</b>	<b>513.999,19</b>
<b>PAS F KAYNAKLAR TOPLAMI</b>	<b>44.811.153,17</b>



## Gelir Tablosu Çe me

<b>GELİR TABLOSU</b>	
<b>(01.01.2011-31.12.2011)</b>	
<b>BRÜT SATI LAR</b>	<b>13.732.357,77</b>
1-Yurtiçi Satı lar	13.732.357,77
3-Di er Gelirler	
<b>SATI İNDİRLER (-)</b>	
1-Satı tan adeler (-)	
2-Satı skontoları (-)	
<b>NET SATI LAR</b>	<b>13.732.357,77</b>
<b>SATI LARIN MALİYETİ (-)</b>	<b>-9.164.808,87</b>
3-Satılan Hizmet Maliyeti (-)	-9.164.808,87
<b>BRÜT SATI KARI VEYA ZARARI</b>	<b>4.567.548,90</b>
<b>FAAL YETİ GİDERLERİ (-)</b>	<b>-3.799.803,55</b>
2-Paz.Satı Da ıtım Giderleri (-)	-905.406,13
3-Genel Yönetim Giderleri (-)	-2.894.397,42
<b>FAAL YETİ KARI VEYA ZARARI</b>	<b>767.745,35</b>
<b>DİER FAAL OLAN GELİR VE KAR</b>	<b>339.555,59</b>
3- Faiz gelirleri	113.502,62
4-Menkul Kıymet Satı Karları	
5-Konusu Kalmayan Kar ılıklar	
5-Kambiyo Karları	114.827,58
6-Kira Gelirleri	
10-Di er Ola an Gelir ve Karlar	111.225,39
<b>DİER FAAL OLAN GİDER VE ZARAR (-)</b>	<b>-560.164,11</b>
1-Komisyon Giderleri (-)	-440.997,01
3-Kambiyo Zararları (-)	-107.465,51
4-Kar ılık Giderleri	-11.701,59
7-Di er Ola an Gider ve Zararlar (-)	
<b>FİNANSMAN GİDERLERİ (-)</b>	<b>-32.894,87</b>
1-Kısa Vadeli Borçlanma Gid. (-)	-32.894,87
<b>OLA AN KAR VEYA ZARAR</b>	<b>514.241,96</b>
<b>OLA ANDI İ GELİR VE KARLAR</b>	<b>296,61</b>
1-Önceki dönem gelir ve karlar	
2-Di er O.dı ı Gelir ve Karlar	296,61
<b>DİER OLAN DI İ GİDER VE ZARAR (-)</b>	<b>-539,38</b>
1-Önceki dönem gider ve zararlar (-)	-528,78
3-Di er O.Dı ı Gider ve Zararlar (-)	-10,60
<b>DÖNEM KARI ZARARI</b>	<b>513.999,19</b>

## Bilanço Abant

<b>AKT F (VARLIKLAR)</b>	<b>31.12.2011</b>
<b>Bilanço ( 31.12.2011)</b>	
<b>DÖNEN VARLIKLAR</b>	
<b>A- HAZIR DE ERLER</b>	<b>619.020,55</b>
1-Kasa	14.412,48
2-Alınan Çekler	78.854,95
3-Bankalar	147.206,84
4-Verilen Çek Ödeme Emirleri ( - )	
5-Di er Hazır De erler	378.546,28
<b>B-MENKUL KIYMETLER</b>	
4-Di er Menkul Kıymetler	
<b>C-T CAR ALACAKLAR</b>	<b>504.508,95</b>
1-Alıcılar	498.603,95
4-Verilen Depozito ve Teminatlar	5.905,00
5- üpheli Ticari Alacaklar	175.890,14
6- üpheli Tic.Alacaklar Kar . ( - )	-175.890,14
<b>D-D ER ALACAKLAR</b>	
4-Personelden Alacaklar	
<b>E-STOKLAR</b>	<b>637.684,10</b>
1- İlk Madde Malzeme	614.247,52
4-Ticari Mallar	759,00
5-Di er Stoklar	
7-Verilen Sipari Avansları	22.677,58
<b>F-GELECEK AYLARA A T G D.VE GEL R TAHAK.</b>	<b>20.300,10</b>
1-Gelecek Aylara Ait Giderler	
2-Gelir Tahakkukları	20.300,10
<b>G-D ER DÖNEN VARLIKLAR</b>	<b>0,00</b>
1-Devreden KDV.	
2- ndirilecek KDV.	
3-Pe in Ödenen Vergi ve Fonlar	
5- Avansları	
6-Personel Avansları	
7-Sayım ve Tesellüm Noksanları	
<b>DÖNEN VARLIKLAR TOPLAMI</b>	<b>1.781.513,70</b>
<b>DURAN VARLIKLAR</b>	
<b>A-T CAR ALACAKLAR</b>	<b>2.707,00</b>
4-Verilen Depozito ve Teminatlar	2.707,00
<b>C-MAL DURAN VARLIKLAR</b>	
3- tirakler	
<b>D-MADD DURAN VARLIKLAR</b>	<b>15.506.150,84</b>
3-Binalar	18.945.551,67
4-Tesis Makine Cihazlar	6.837.853,03
5-Ta itlar	172.850,85
6-Demirba lar	2.853.998,06

8-Birikmi Amortismanlar (-)	-14.085.232,03
9-Yapılmakta olan Yatırımlar	781.129,26
<b>E-MADD OLMAYAN DURAN VARLIKLAR</b>	<b>515,29</b>
1-Haklar	56.844,47
5-Özel Maliyetler	
7-Birikmi Amortismanlar (-)	-56.329,18
<b>G-GELECEK YILLARA A T G DERLER VE GEL R TAHAH.</b>	<b>329.953,18</b>
1-Gelecek Yıllara Ait Giderler	329.953,18
<b>DURAN VARLIKLAR TOPLAMI</b>	<b>15.839.326,31</b>
<b>AKT F TOPLAMI</b>	<b>17.620.840,01</b>

<b><u>PAS F (KAYNAKLAR)</u></b>	<b><u>31.12.2011</u></b>
<b>KISA VADEL YABANCI KAYNAKLAR</b>	
<b>A-MAL BORÇLAR</b>	
1-Banka Kredileri	
<b>B-T CAR BORÇLAR</b>	<b>296.447,71</b>
1-Satıcılar	296.447,71
4-Alınan Depozito ve Teminatlar	
<b>C-D ER BORÇLAR</b>	<b>252.289,47</b>
4-Personele Borçlar	252.289,47
5-Di er Çe itli Borçlar	
<b>D-ALINAN AVANSLAR</b>	<b>83.062,16</b>
1-Alınan Sipari Avansları	83.062,16
2-Alınan Di er Avanslar	
<b>E-ÖDENECEK VERG VE D .YÜKÜMLÜLÜKLER</b>	<b>228.593,34</b>
1-Ödenecek Vergi ve Fonlar	76.801,22
2-Ödenecek Sos.Güv.Kesintileri	147.255,24
4-Ödenecek Di er Yükümlülükler	4.536,88
<b>G-BORÇ VE G DER KAR ILIKLARI</b>	<b>0,00</b>
1-Dönem Karı Vergi ve Di .Yas.Yük.Kar .	
2-Dönem Karının Pe in Öd.Verg.Yük.	
3-Kıdem Tazminatı Kar ılı ı	
4-Maliyet Giderleri Kar ılı ı	
5-Di er Borç ve Gider Kar ılıkları	
<b>H-GELECEK AYLARA A T GEL RLER VE G DER TAHAH.</b>	
1-Gelecek Aylara Ait Gelirler	
2-Gider Tahakkukları	
<b>I-D ER KISA VADEL YABANCI KAYNLI.</b>	<b>16.612.435,51</b>
3-Merkez ve ubeler Cari Hesabı	16.612.435,51
4-Sayım ve Tesellüm Fazlaları	
<b>KISA VADEL YABANCI KAYNAKLAR TOPLAMI</b>	<b>17.472.828,19</b>
<b>UZUN VADEL YABANCI KAYNAKLAR</b>	
<b>A-MAL BORÇLAR</b>	

<b>B-T CAR BORÇLAR</b>	
<b>C-D ER BORÇLAR</b>	809.486,12
<b>F-GELECEK YILLARA A T GEL RLER VE G DER TAH.</b>	
<b>UZUN VADEL YABANCI KAYNAKLAR TOPLAMI</b>	<b>809.486,12</b>
<b>ÖZKAYNAKLAR</b>	
<b>A- SERMAYE</b>	
1-Sermaye	
2-Sermaye Düzeltmesi	
<b>B-SERMAYE YEDEKLER</b>	
5-Di er Sermaye Yedekleri	
<b>C-KAR YEDEKLER</b>	
1-Yasal Yedekler	
2-Statü Yedekleri	
3-Ola anüstü Yedekler	
5-Özel Fonlar	
<b>E-GEÇM YILLAR ZARARLARI ( - )</b>	
<b>F-DÖNEM NET KARI ZARARI</b>	<b>-661.474,30</b>
Dönem Net Karı Zararı	-661.474,30
<b>ÖZKAYNAKLAR TOPLAMI</b>	<b>-661.474,30</b>
<b>PAS F KAYNAKLAR TOPLAMI</b>	<b>17.620.840,01</b>

## Gelir Tablosu Abant

<b>GELİR TABLOSU</b>	
<b>(01.01.2011-31.12.2011)</b>	
<b>BRÜT SATILAR</b>	<b>9.709.955,32</b>
1-Yurtiçi Satılar	9.530.352,05
3-Diğer Gelirler	179.603,27
<b>SATI İNDİRLER (-)</b>	<b>-313.341,19</b>
1-Satılan adeler (-)	-13.698,60
2-Satı skontoları (-)	-299.642,59
<b>NET SATILAR</b>	<b>9.396.614,13</b>
<b>SATILARIN MALİYET (-)</b>	<b>-7.648.530,61</b>
3-Satılan Hizmet Maliyeti (-)	-7.648.530,61
<b>BRÜT SATI KARI VEYA ZARARI</b>	<b>1.748.083,52</b>
<b>FAAL YETİ GİDERLER (-)</b>	<b>-2.629.541,14</b>
2-Paz.Satı Dağıtım Giderleri (-)	-139.274,34
3-Genel Yönetim Giderleri (-)	-2.490.266,80
<b>FAAL YETİ KARI VEYA ZARARI</b>	<b>-881.457,62</b>
<b>DİĞER FAAL OLAN GELİR VE KAR</b>	<b>159.644,39</b>
3- Faiz gelirleri	
4-Menkul Kıymet Satı Karları	
5-Konusu Kalmayan Kar ılıklar	2.880,00
5-Kambiyo Karları	12.610,68
6-Kira Gelirleri	
10-Diğer Ola an Gelir ve Karlar	144.153,71
<b>DİĞER FAAL OLAN GİDER VE ZARAR (-)</b>	<b>-51.139,03</b>
1-Komisyon Giderleri (-)	-49.500,60
3-Kambiyo Zararları (-)	-1.638,43
4-Kar ılık Giderleri	
7-Diğer Ola an Gider ve Zararlar (-)	
<b>FİNANSMAN GİDERLER (-)</b>	<b>-8.610,58</b>
1-Kısa Vadeli Borçlanma Gid. (-)	-8.610,58
<b>OLA AN KAR VEYA ZARAR</b>	<b>-781.562,84</b>
<b>OLA ANDI İ GELİR VE KARLAR</b>	<b>121.052,60</b>
1-Önceki dönem gelir ve karlar	
2-Diğer O.dı ı Gelir ve Karlar	121.052,60
<b>DİĞER OLAN DI İ GİDER VE ZARAR (-)</b>	<b>-964,06</b>
1-Önceki dönem gider ve zararlar (-)	
3-Diğer O.Dı ı Gider ve Zararlar (-)	-964,06
<b>DÖNEM KARI ZARARI</b>	<b>-661.474,30</b>

## Bilanço Alanya

<b>Bilanço ( 31.12.2011)</b>	
<b>DÖNEN VARLIKLAR</b>	
<b>A- HAZIR DEĞERLER</b>	<b>96.958,39</b>
1-Kasa	3.523,65
2-Alınan Çekler	41.880,32
3-Bankalar	9.980,69
4-Verilen Çek Ödeme Emirleri ( - )	-5.962,85
5-Diğer Hazır Değerler	47.536,58
<b>B-MENKUL KIYMETLER</b>	
4-Diğer Menkul Kıymetler	
<b>C-T CAR ALACAKLAR</b>	<b>134.829,04</b>
1-Alıcılar	134.724,04
4-Verilen Depozito ve Teminatlar	105,00
5-üçümlü Ticari Alacaklar	53.238,34
6-üçümlü Tic.Alacaklar Karşılığı ( - )	-53.238,34
<b>D-DİĞER ALACAKLAR</b>	
4-Personelden Alacaklar	
<b>E-STOKLAR</b>	<b>147.925,18</b>
1-İlk Madde Malzeme	147.925,18
4-Ticari Mallar	
5-Diğer Stoklar	
7-Verilen Sipariş Avansları	
<b>F-GELECEK AYLARA AİT GİDERLER VE GELİRLER TAHAKKUKLARI</b>	<b>12.128,78</b>
1-Gelecek Aylara Ait Giderler	6.959,40
2-Gelir Tahakkukları	5.169,38
<b>G-DİĞER DÖNEN VARLIKLAR</b>	<b>0,00</b>
1-Devreden KDV.	
2-Ödenecek KDV.	
3-Ödenen Vergi ve Fonlar	
5- Avansları	
6-Personel Avansları	
7-Sayım ve Tesellüm Noksanları	
<b>DÖNEN VARLIKLAR TOPLAMI</b>	<b>391.841,39</b>
<b>DURAN VARLIKLAR</b>	
<b>A-T CAR ALACAKLAR</b>	
4-Verilen Depozito ve Teminatlar	
<b>C-MAL DURAN VARLIKLAR</b>	
3-İmmler	
<b>D-MADDİ DURAN VARLIKLAR</b>	<b>20.989.590,11</b>
3-Binalar	25.909.969,54
4-Tesis Makine Cihazlar	
5-Taahhütler	42.471,91
6-Demirbaşlar	1.316.044,10
8-Birikmiş Amortismanlar ( - )	-6.278.895,44

9-Yapılmakta olan Yatırımlar	
<b>E-MADD OLMAYAN DURAN VARLIKLAR</b>	<b>5.236,28</b>
1-Haklar	30.860,64
5-Özel Maliyetler	
7-Birikmi Amortismanlar ( - )	-25.624,36
<b>G-GELECEK YILLARA A T G DERLER VE GEL R TAAH.</b>	<b>8.656,08</b>
1-Gelecek Yıllara Ait Giderler	8.656,08
<b>DURAN VARLIKLAR TOPLAMI</b>	<b>21.003.482,47</b>
<b>AKT F TOPLAMI</b>	<b>21.395.323,86</b>

<b><u>PAS F (KAYNAKLAR)</u></b>	<b><u>31.12.2011</u></b>
<b>KISA VADEL YABANCI KAYNAKLAR</b>	
<b>A-MAL BORÇLAR</b>	
1-Banka Kredileri	
<b>B-T CAR BORÇLAR</b>	<b>19.126,93</b>
1-Satıcılar	19.126,93
4-Alınan Depozito ve Teminatlar	
<b>C-D ER BORÇLAR</b>	<b>51.428,35</b>
4-Personele Borçlar	51.428,35
5-Di er Çe itli Borçlar	
<b>D-ALINAN AVANSLAR</b>	<b>38.864,46</b>
1-Alınan Sipari Avansları	35.399,29
2-Alınan Di er Avanslar	3.465,17
<b>E-ÖDENECEK VERG VE D .YÜKÜMLÜLÜKLER</b>	<b>59.242,79</b>
1-Ödenecek Vergi ve Fonlar	21.493,04
2-Ödenecek Sos.Güv.Kesintileri	36.334,79
4-Ödenecek Di er Yükümlülükler	1.414,96
<b>G-BORÇ VE G DER KAR ILIKLARI</b>	<b>0,00</b>
1-Dönem Karı Verg.ve Di .Yas.Yük.Kar .	
2-Dönem Karının Pe in Öd.Verg.Yük.	
3-Kıdem Tazminatı Kar ılı	
4-Maliyet Giderleri Kar ılı	
5-Di er Borç ve Gider Kar ılıkları	
<b>H-GELECEK AYLARA A T GEL RLER VE G DER TAH.</b>	
1-Gelecek Aylara Ait Gelirler	
2-Gider Tahakkukları	
<b>I-D ER KISA VADEL YABANCI KAYNL.</b>	<b>20.544.985,33</b>
3-Merkez ve ubeler Cari Hesabı	20.544.985,33
4-Sayım ve Tesellüm Fazlaları	
<b>KISA VADEL YABANCI KAYNAKLAR TOPLAMI</b>	<b>20.713.647,86</b>

<b>UZUN VADEL YABANCI KAYNAKLAR</b>	
<b>A-MAL BORÇLAR</b>	
<b>B-T CAR BORÇLAR</b>	
<b>C-D İÇERİ BORÇLAR</b>	437.832,41
<b>F-GELECEK YILLARA A T GEL RLER VE G DER TAH.</b>	
<b>UZUN VADEL YABANCI KAYNAKLAR TOPLAMI</b>	<b>437.832,41</b>
<b>ÖZKAYNAKLAR</b>	
<b>A-SERMAYE</b>	
1-Sermaye	
2-Sermaye Düzeltmesi	
<b>B-SERMAYE YEDEKLER</b>	
5-Diğer Sermaye Yedekleri	
<b>C-KAR YEDEKLER</b>	
1-Yasal Yedekler	
2-Statü Yedekleri	
3-Ölçü Yedekleri	
5-Özel Fonlar	
<b>E-GEÇM İLLAR ZARARLARI ( - )</b>	
<b>F-DÖNEM NET KARI ZARARI</b>	<b>243.843,59</b>
Dönem Net Karı Zararı	243.843,59
<b>ÖZKAYNAKLAR TOPLAMI</b>	<b>243.843,59</b>
<b>PASIF KAYNAKLAR TOPLAMI</b>	<b>21.395.323,86</b>



## Gelir Tablosu Alanya

<b>GELİR TABLOSU</b>	
<b>(01.01.2011-31.12.2011)</b>	
<b>BRÜT SATILAR</b>	<b>5.448.824,25</b>
1-Yurtiçi Satılar	5.368.183,32
3-Diğer Gelirler	80.640,93
<b>SATI İNDİRLER (-)</b>	<b>-100.387,12</b>
1-Satılan adeler (-)	-28.937,87
2-Satı skontoları (-)	-71.449,25
<b>NET SATILAR</b>	<b>5.348.437,13</b>
<b>SATILARIN MALİYET (-)</b>	<b>-3.885.410,99</b>
3-Satılan Hizmet Maliyeti (-)	-3.885.410,99
<b>BRÜT SATI KARI VEYA ZARARI</b>	<b>1.463.026,14</b>
<b>FAAL YETİ GİDERLER (-)</b>	<b>-1.400.934,22</b>
2-Paz.Satı Dağıtım Giderleri (-)	-85.579,05
3-Genel Yönetim Giderleri (-)	-1.315.355,17
<b>FAAL YETİ KARI VEYA ZARARI</b>	<b>62.091,92</b>
<b>DİĞER FAAL OLAN GELİR VE KAR</b>	<b>325.776,22</b>
3- Faiz gelirleri	
4-Menkul Kıymet Satı Karları	
5-Konusu Kalmayan Kar ılıklar	
5-Kambiyo Karları	239.723,17
6-Kira Gelirleri	
10-Diğer Ola an Gelir ve Karlar	86.053,05
<b>DİĞER FAAL OLAN GİDER VE ZARAR (-)</b>	<b>-154.455,58</b>
1-Komisyon Giderleri (-)	-263,86
3-Kambiyo Zararları (-)	
4-Kar ılık Giderleri	-5.608,08
7-Diğer Ola an Gider ve Zararlar (-)	-148.583,64
<b>FİNANSMAN GİDERLER (-)</b>	<b>-2.313,81</b>
1-Kısa Vadeli Borçlanma Gid. (-)	-2.313,81
<b>OLAN KARI VEYA ZARAR</b>	<b>231.098,75</b>
<b>OLAN DİĞER GELİR VE KARLAR</b>	<b>12.869,88</b>
1-Önceki dönem gelir ve karlar	
2-Diğer O.D. ılı Gelir ve Karlar	12.869,88
<b>DİĞER OLAN DİĞER GİDER VE ZARAR (-)</b>	<b>-125,04</b>
1-Önceki dönem gider ve zararlar (-)	
3-Diğer O.D. ılı Gider ve Zararlar (-)	-125,04
<b>DÖNEM KARI ZARARI</b>	<b>243.843,59</b>

## Bilanço Ku adası

<b>Bilanço ( 31.12.2011)</b>	
<b>DÖNEN VARLIKLAR</b>	
<b>A- HAZIR DE ERLER</b>	<b>2.069,06</b>
1-Kasa	1.621,89
2-Alınan Çekler	364,80
3-Bankalar	82,37
4-Verilen Çek Ödeme Emirleri ( - )	
5-Di er Hazır De erler	
<b>B-MENKUL KIYMETLER</b>	
4-Di er Menkul Kıymetler	
<b>C-T CAR ALACAKLAR</b>	
<b>0,00</b>	
1-Alıcılar	
4-Verilen Depozito ve Teminatlar	
5- üpheli Ticari Alacaklar	25.820,20
6- üpheli Tic.Alacaklar Kar . ( - )	-25.820,20
<b>D-D ER ALACAKLAR</b>	
4-Personelden Alacaklar	
<b>E-STOKLAR</b>	
<b>8.872,07</b>	
1- lk Madde Malzeme	8.872,07
4-Ticari Mallar	
5-Di er Stoklar	
7-Verilen Sipari Avansları	
<b>F-GELECEK AYLARA A T G D.VE GEL R TAHAK.</b>	
<b>0,00</b>	
1-Gelecek Aylara Ait Giderler	
2-Gelir Tahakkukları	
<b>G-D ER DÖNEN VARLIKLAR</b>	
1-Devreden KDV.	
2- ndirilecek KDV.	
3-Pe in Ödenen Vergi ve Fonlar	
5- Avansları	
6-Personel Avansları	
7-Sayım ve Tesellüm Noksanları	
<b>DÖNEN VARLIKLAR TOPLAMI</b>	
<b>10.941,13</b>	
<b>DURAN VARLIKLAR</b>	
<b>A-T CAR ALACAKLAR</b>	
<b>1.497,94</b>	
4-Verilen Depozito ve Teminatlar	1.497,94
<b>C-MAL DURAN VARLIKLAR</b>	
3- tirakler	
<b>D-MADD DURAN VARLIKLAR</b>	
<b>3.848.842,16</b>	
3-Binalar	4.867.131,01
4-Tesis Makine Cihazlar	
5-Ta ıtlar	
6-Demirba lar	791.299,15
8-Birikmi Amortismanlar ( - )	-1.809.588,00

9-Yapılmakta olan Yatırımlar	
<b>E-MADD OLMAYAN DURAN VARLIKLAR</b>	
1-Haklar	16.266,79
5-Özel Maliyetler	
7-Birikmi Amortismanlar ( - )	-16.266,79
<b>G-GELECEK YILLARA AIT GİDERLER VE GELİRLER</b>	
<b>TAAH.</b>	<b>1.423,50</b>
1-Gelecek Yıllara Ait Giderler	1.423,50
<b>DURAN VARLIKLAR TOPLAMI</b>	<b>3.851.763,60</b>
<b>AKT F TOPLAMI</b>	<b>3.862.704,73</b>

<b><u>PAS F (KAYNAKLAR)</u></b>	<b><u>31.12.2011</u></b>
<b>KISA VADEL YABANCI KAYNAKLAR</b>	
<b>A-MAL BORÇLAR</b>	
1-Banka Kredileri	
<b>B-T CAR BORÇLAR</b>	<b>746,65</b>
1-Satıcılar	746,65
4-Alınan Depozito ve Teminatlar	
<b>C-DİĞER BORÇLAR</b>	
4-Personele Borçlar	
5-Diğer Çeşitli Borçlar	
<b>D-ALINAN AVANSLAR</b>	
1-Alınan Sipariş Avansları	
2-Alınan Diğer Avanslar	
<b>E-ÖDENECEK VERGİ VE DİĞER YÜKÜMLÜLÜKLER</b>	<b>1.829,11</b>
1-Ödenecek Vergi ve Fonlar	609,28
2-Ödenecek Sos.Güv.Kesintileri	1.219,83
4-Ödenecek Diğer Yükümlülükler	
<b>G-BORÇ VE GİDER KARŞILIKLARI</b>	
1-Dönem Karı Vergi ve Diğer Yas.Yük.Karş.	
2-Dönem Karının Peşin Öd.Vergi.Yük.	
3-Kıdem Tazminatı Karşılığı	
4-Maliyet Giderleri Karşılığı	
5-Diğer Borç ve Gider Karşılıkları	
<b>H-GELECEK AYLARA AIT GELİRLER VE GİDER TAH.</b>	
1-Gelecek Aylara Ait Gelirler	
2-Gider Tahakkukları	
<b>I-DİĞER KISA VADEL YABANCI KAYNAKLAR</b>	<b>4.048.328,62</b>
3-Merkez ve Şubeler Cari Hesabı	4.048.328,62
4-Sayım ve Tesellüm Fazlaları	
<b>KISA VADEL YABANCI KAYNAKLAR TOPLAMI</b>	<b>4.050.904,38</b>
<b>UZUN VADEL YABANCI KAYNAKLAR</b>	
<b>A-MAL BORÇLAR</b>	
<b>B-T CAR BORÇLAR</b>	
<b>C-DİĞER BORÇLAR</b>	<b>26.515,87</b>

<b>F-GELECEK YILLARA A T GEL RLER VE G DER TAH.</b>	
<b>UZUN VADEL YABANCI KAYNAKLAR TOPLAMI</b>	<b>26.515,87</b>
<b>ÖZKAYNAKLAR</b>	
<b>A-ÖDENM SERMAYE</b>	
1-Sermaye	
2-Sermaye Düzeltmesi	
<b>B-SERMAYE YEDEKLER</b>	
5-Di er Sermaye Yedekleri	
<b>C-KAR YEDEKLER</b>	
1-Yasal Yedekler	
2-Statü Yedekleri	
3-Ola anüstü Yedekler	
5-Özel Fonlar	
<b>E-GEÇM YILLAR ZARARLARI ( - )</b>	
<b>F-DÖNEM NET KARI ZARARI</b>	<b>-214.715,52</b>
Dönem Net Karı Zararı	-214.715,52
<b>ÖZKAYNAKLAR TOPLAMI</b>	<b>-214.715,52</b>
<b>PAS F KAYNAKLAR TOPLAMI</b>	<b>3.862.704,73</b>