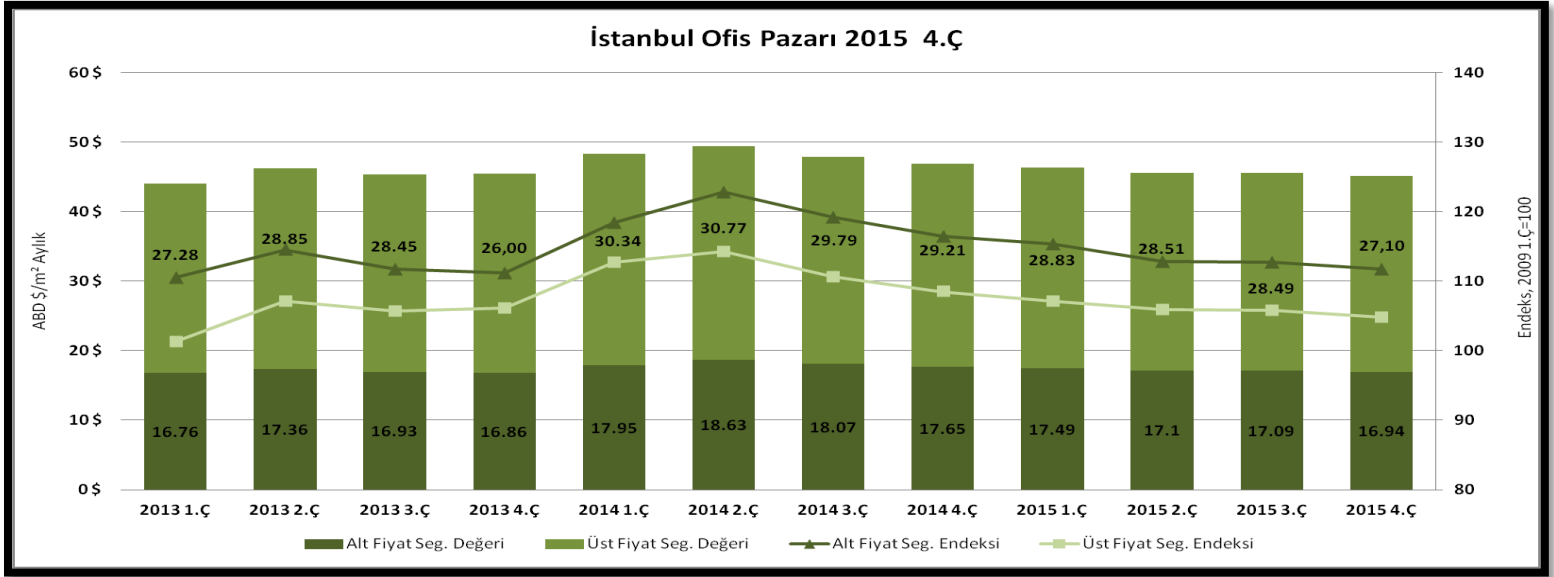


REIDIN Ofis Kira Endeksi'ne göre 2015 Dördüncü Çeyrekte İstanbul Ofis Kiraları'nda Azalış Devam Ediyor

REIDIN Ofis Kira Endeksi 2015 yılı dördüncü çeyrek sonuçlarına göre, ofis kiraları bir önceki çeyrek dönem verilerine göre azalış göstermeye devam ederken, kira değerlerindeki azalışta hızlanma gözlemlendi, İstanbul genelinde 21 ofis bölgesi içinde Esentepe, yine en yüksek kira değerine sahip bölge oldu. Pendik, Kartal ve Kavacık ise yine kendine son sıralarda yer bulan bölgeler oldu.

REIDIN Ofis Kira Endeksi 2015 dördüncü çeyrek sonuçları açıklandı. Toplam 21 ofis bölgesi üzerinden gerçekleştirilen endekse göre, İstanbul geneli ofis kira değerlerinde bir önceki çeyrek dönem verilerine göre üst segmentte yüzde 0.94, alt segmentte ise yüzde 0.89 oranında azalış yaşandı.

İlçe ve mahalle resmi sınırları kullanılarak hesaplanan metrekare kira değerleri baz alındığında en yüksek kira gelirine sahip semt yine Esentepe oldu. Esentepe, Üst Fiyat Segmenti'nde metrekare değerlerine göre 42.08 dolar, Alt Fiyat Segmenti'nde ise 26.77 dolar ile en yüksek kira değerine sahip bölge olma özelliğini devam ettirdi. En düşük kira gelirine sahip bölgelerde ise Üst Fiyat Segmenti'nde 14.45 dolar ile Kavacık, Alt Fiyat Segmenti'nde ise 6.82 dolar ile Pendik öne çıktı.

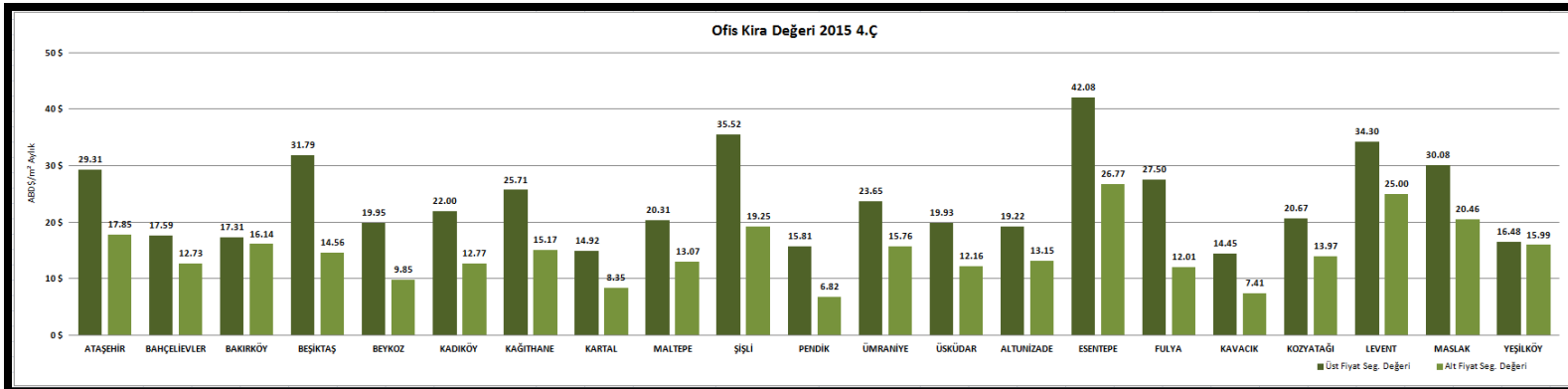


*Kira Değeri: ABD\$/m2 Aylık

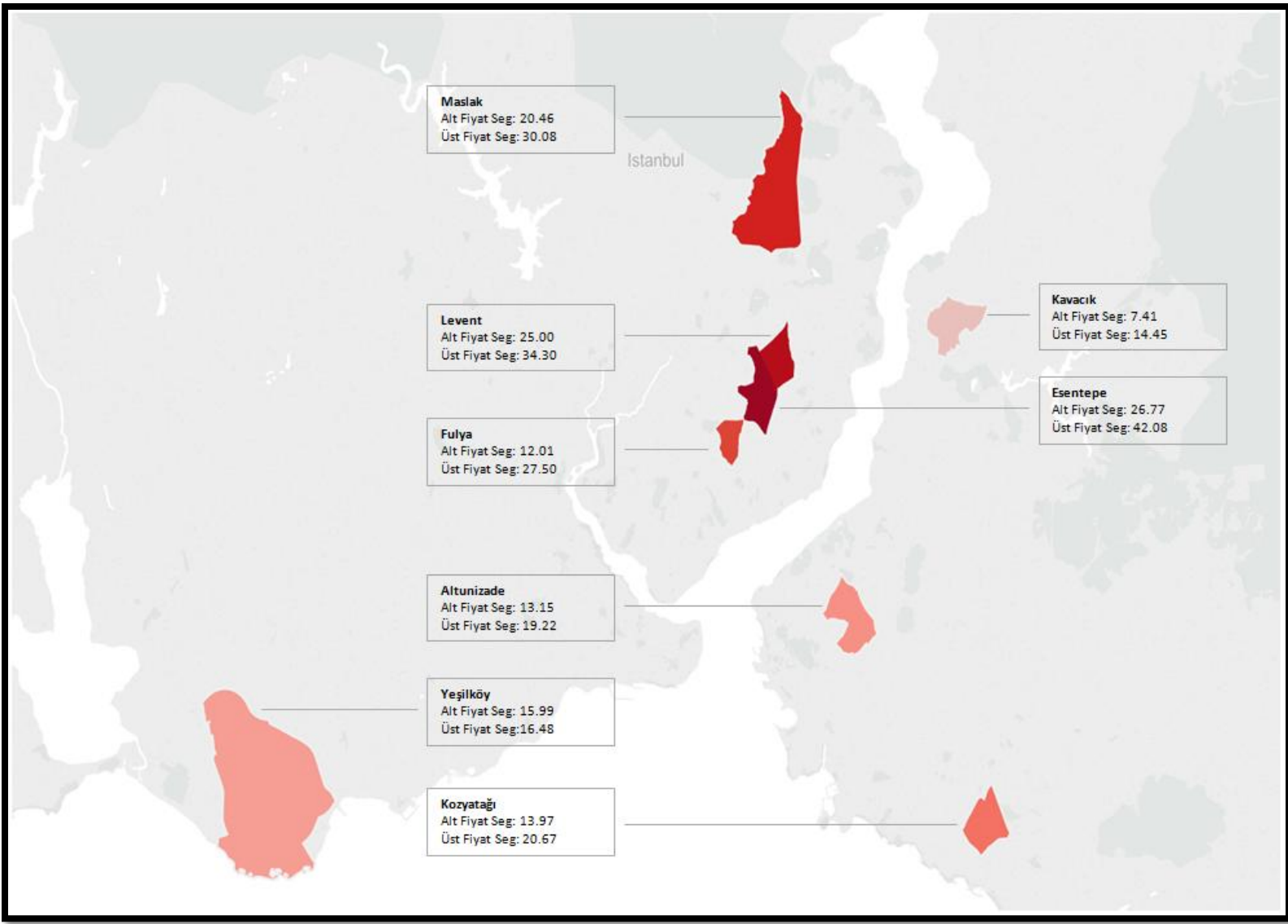
** Endeks Başlangıç 2009 1.Ç=100

İSTANBUL	2014 4.Ç	2015 1.Ç	2015 2.Ç	2015 3.Ç	2015 4.Ç
Alt Fiyat Seg. Değeri-ABD\$	17,65	17,49	17,10	17,09	16,94
Üst Fiyat Seg. Değeri-ABD\$	29,21	28,83	28,51	28,49	28,22
Alt Fiyat Seg. Endeksi	116,43	115,38	112,80	112,74	111,74
Üst Fiyat Seg. Endeksi	108,50	107,09	105,91	105,83	104,84

** Endeks Başlangıç 2009 1.Ç=100



*Kira Değeri: ABD\$/m2 Aylık



** Bölge hesaplamalarında resmi sınırlar dikkate alınmıştır.